

Formation expertise : Accompagner les transformations

DUREE : 2 jours

30 et 31 janvier 2025 de 9h à 17h30

LIEU : 67 rue de chabrol 75010 Paris

Cette formation donne les clés aux responsables de communication interne pour devenir des acteurs efficaces au service des transformations.

Elle vise à positionner la communication interne comme un levier de réussite des transformations à l'œuvre en entreprise.

Objectifs :

- Acquérir un socle de connaissances indispensables sur les fondamentaux et les processus de conduite du changement ;
- Développer son rôle de « partenaire-clé » vis à vis des dirigeants et des managers et de « facilitateur » auprès des salariés dans le dispositif global de conduite du changement ;
- Cerner et articuler les actions concrètes et prioritaires de communication interne à mettre en œuvre tout au long du processus de transformation.

Public : Des professionnels de la communication interne souhaitant acquérir ou renforcer leurs compétences pour être acteurs de la conduite du changement.

Prérequis : Exercer des fonctions de communication interne / RH / managériale

Moyens pédagogiques

- Accueil des stagiaires dans une salle dédiée à la formation
- Un apprentissage adapté aux responsables de communication interne impliqués dans la transformation de leur entreprise
- L'alternance d'apports théoriques et d'exercices individuels et collectifs.
- Une double approche autour de la conduite du changement et de la communication de changement
- Focus sur les tendances et les nouvelles pratiques
- Documents supports de formation projetés.
- Quiz en salle Mise à disposition en ligne de documents supports à la suite de la formation ;

Modalités d'évaluation

- Feuilles de présence.
- Questions orales ou écrites (QCM).
- Mises en situation.
- Formulaire d'évaluation de la formation.
- Certificat de réalisation de l'action de formation

Contenu de la formation

1ère journée - « Comprendre la question des transformations et explorer le sujet »

Comprendre les transformations et les (nouveaux) paradigmes associés

- Changement ou transition ? Évolution ou révolution ? De quoi parle-t-on quand on parle de transformation dans l'entreprise ?
- L'approche systémique d'un changement dans une organisation. Après le tremblement de terre vient le tsunami...
- S'inspirer des neurosciences pour comprendre le fonctionnement humain face au changement

Accompagner les transformations

- Une méthode en 3 étapes clés

2ème Journée - « Le rôle et la posture du communicant au cœur du changement »

Les dispositifs d'écoute

- Pourquoi, par qui, comment ? Adapter son dispositif à la culture et au fonctionnement de l'entreprise
- Exemples d'outils, exemples d'entreprises.

Le management

- Quel rôle fondamental pour le management ?
- De la compréhension des pertes au mécanisme de compensation
- Comment accompagner les managers ?
- Exemples d'outils, exemples d'entreprises

Construire et faire vivre un nouveau référentiel commun

- Règles et usages
- Langage et dénominations
- Valeurs et culture
- L'intelligence collective pour aller vers le consensus
- Exemple d'outils, exemples d'entreprises.

La posture du responsable de communication interne

- Porteur du changement,
- Facilitateur du changement,
- Observateur du changement.

La communication du changement

- Construire son dispositif de communication
- Les outils et moyens à privilégier
- Communication interne et approche systémique
- Les compétences clés à mettre en œuvre.

Formation expertise : Accompagner les transformations

Informations complémentaires

Tarif membres Afci : 1 650 € HT (1 980€ TTC) // **Tarif non-membres** : Afci : 1 950 € HT (2 340 € TTC)

Délai d'accès : les inscriptions à cette formation sont ouvertes jusqu'au 20 janvier 2025 - **Pour favoriser les échanges le nombre de participants est limité à 9 personnes**

Accessibilité/ Handicap : la formation est ouverte à tous. Cependant, en cas de doute, nous vous invitons à prendre contact directement avec nous (schairi@afci.asso.fr) en amont de la formation, pour que nous puissions en discuter et au besoin adapter notre pédagogie, nos activités ou le lieu de la formation en fonction des situations de handicap qui pourraient se présenter. **À noter** : Les locaux situés au 67 rue de Chabrol 75010 Paris ne sont pas accessibles PMR.

Indicateurs qualité

Cette formation figure dans l'offre de formation de l'Afci depuis la saison 2014/2015.

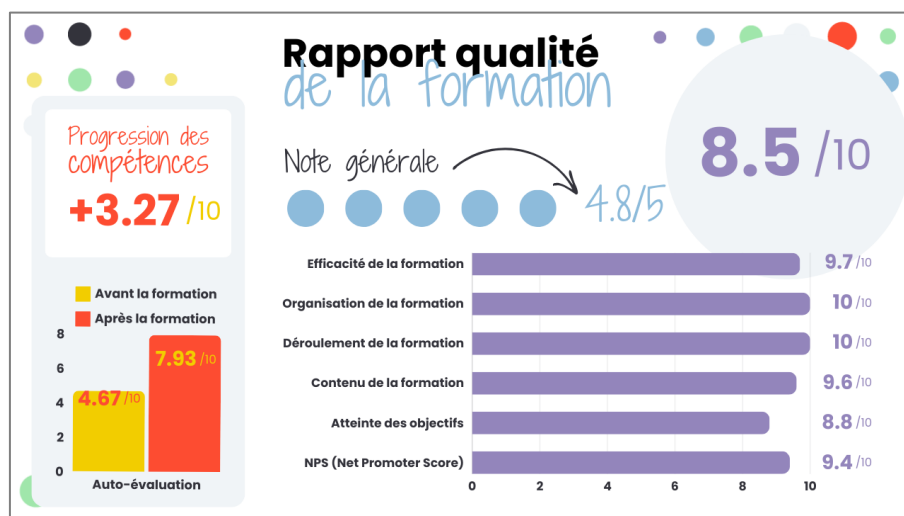
Nombre de sessions animées : **20**

Nombre de stagiaires formés : **144**

Progression sur les objectifs pédagogiques : **+ 3.27 /10 de progression des compétences**

Atteinte des objectifs du programme : **8.8/10**

NPS (Net Promoter Score) : **9.4/ 10**



Formatrice

Marina Bellouin Volant. Précédemment responsable de la communication interne et managériale dans un grand groupe d'assurance, Marina Bellouin Volant est consultante, formatrice et coach en communication interne et managériale. Référente du réseau local de l'Afci en Nouvelle Aquitaine, elle anime également un club local APM (Association pour le Progrès du Management) de dirigeants d'entreprises. Elle participe à la conception et à l'animation des formations dans le domaine de la communication interne et managériale