

Formation expertise : Créer et animer un réseau de correspondants internes

DUREE : 1 journée

Vendredi 15 novembre 2024 de 9h à 17h30

LIEU : 67 rue de chabrol 75010 Paris

Les communicants internes doivent savoir s'appuyer sur un réseau de correspondants internes pour dynamiser la communication dans l'organisation.

A l'issue de cette formation, les stagiaires sauront :

- Comment choisir les bons relais pour établir les modalités d'une collaboration efficace et identifier des leviers sur lesquels s'appuyer
- Comment créer une dynamique de groupe et développer leurs compétences d'animateurs.

Public

- Des professionnels de la communication qui animent un réseau de correspondants, une filière communication
- Des professionnels qui envisagent de créer un réseau.

Prérequis : Exercer des fonctions de communication interne / RH / managériale

Objectifs pédagogiques :

- Choisir les bons relais et identifier des leviers sur lesquels s'appuyer
- Concevoir et utiliser des outils spécifiques
- Développer vos compétences d'animateur.

Moyens pédagogiques

- Accueil des stagiaires dans une salle dédiée à la formation.
- Documents supports de formation projetés.
- Exposés théoriques
- Etude de cas concrets
- Quiz en salle
- Mise à disposition en ligne de documents supports à la suite de la formation.

Modalités d'évaluation

- Feuilles de présence.
- Questions orales ou écrites (QCM).
- Mises en situation.
- Formulaires d'évaluation de la formation.
- Certificat de réalisation de l'action de formation

Formation expertise : Créer et animer un réseau de correspondants internes

Contenu de la formation

À quoi sert un réseau ? pourquoi en créer un ?

- Prendre en compte les spécificités de son organisation ;
- Identifier les différents types de réseaux existants ;
- Les canaux de communication.

Définir les objectifs d'un réseau. Définir les conditions de motivation des membres d'un réseau

- Les freins et les motivations ;
- Repérer les jeux d'acteurs ;
- Quel est le profil du correspondant de communication ?

Préciser le rôle de l'animateur

- Piloter et animer un réseau ;
- Concevoir une charte de fonctionnement ;
- Mettre en place le plan d'actions.

Évaluer son réseau de communicants

- Construire un tableau de bord ;
- Définir des indicateurs d'évaluation.

Informations complémentaires

Tarif membres Afci : 1 090 € HT (1 308€ TTC) // **Tarif non-membres** : Afci : 1 310 € HT (1 572 € TTC)

Délai d'accès : les inscriptions à cette formation sont ouvertes jusqu'au **31 octobre 2024**

Accessibilité/ Handicap : la formation est ouverte à tous. Cependant, en cas de doute, nous vous invitons à prendre contact directement avec nous (schairi@afci.asso.fr) en amont de la formation, pour que nous puissions en discuter et au besoin adapter notre pédagogie, nos activités ou le lieu de la formation en fonction des situations de handicap qui pourraient se présenter. **A noter** : Les locaux situés au 67 rue de Chabrol 75010 Paris ne sont pas accessibles PMR.

Indicateurs qualité

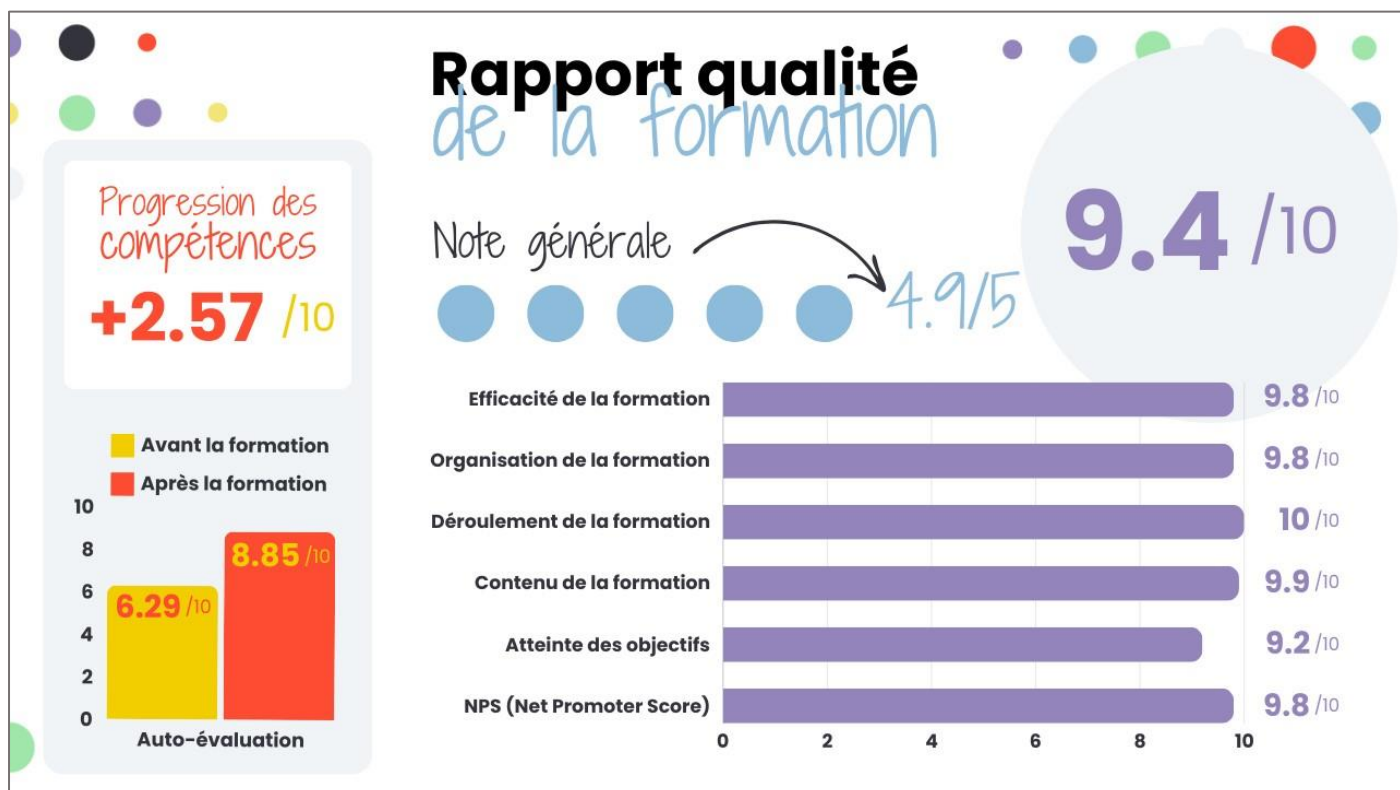
Cette formation figure dans l'offre de formation de l'Afci depuis la saison 2017/2018

Nombre de sessions animées : **13**

Nombre de stagiaires formés : **105**

Rapport qualité de la formation : **9.4/10** (+2.57/10 sur la progression de compétences)

NPS (net promoter score) **9.8/10**



Formatrice :



Florence Garrigues. Formatrice et consultante en communication auprès des managers et des responsables de communication / RH de grands groupes, PME, secteur privé et public, pour faire de leur communication un levier de performance, fédérer autour d'une vision partagée, créer une dynamique collective et accompagner les transformations.

Domaines de compétences : communication interne, communication managériale, accompagnement du changement, gestion de projet, développement de la dynamique collective, animation de réseau, ingénierie

pédagogique et animation

Participe à la conception et à l'animation des formations.